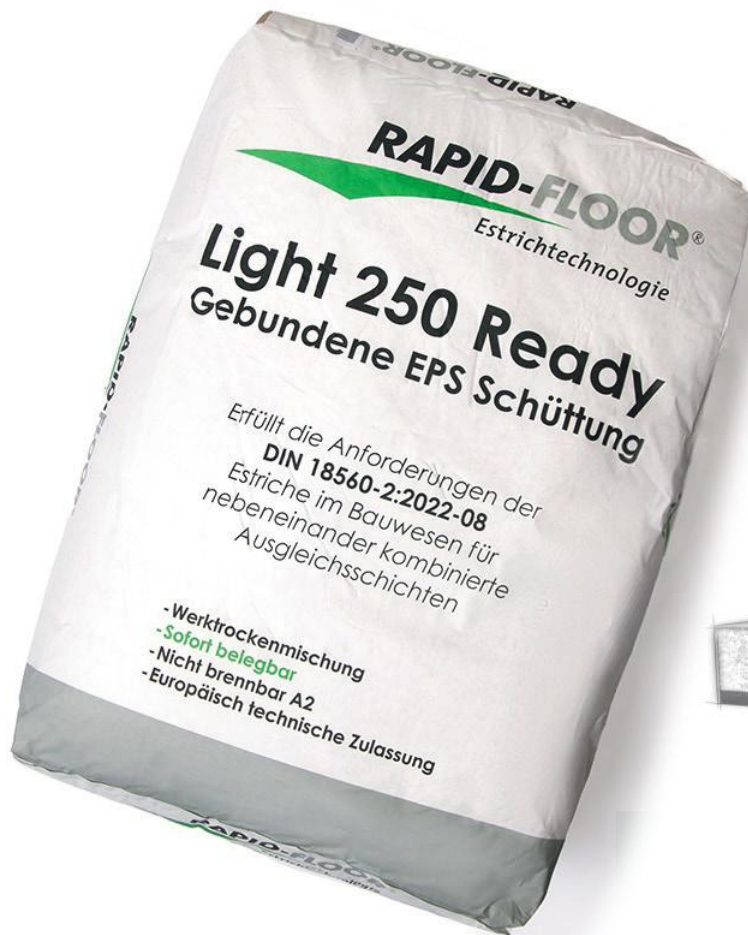


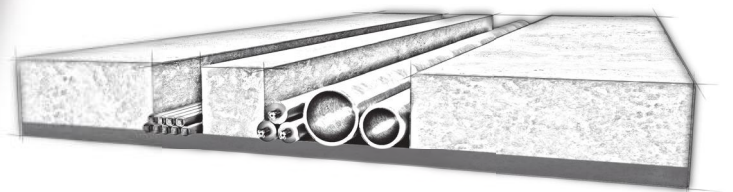
RAPID-FLOOR®

Estrichtechnologie

Light 250 Ready Gebundene EPS Schüttung



Schlitze und Kanäle
normgerecht verfüllen



A2

- Werkrockenmischung
- **Sofort belegbar**
- Nicht brennbar A2
- Europäisch technische Zulassung

DIN 18560-2
Estriche im Bauwesen

CE

Normgerecht Leitungen verfüllen



DIN
18560-2
Estriche
im Bauwesen

Normanforderung an die Auffüllung

1. Schaffung einer ebenen Oberfläche zur unterbrechungsfreien Aufnahme der Dämmschicht.
2. Mindestdruckspannung von 100 kPa bei 10% Stauchung.
3. Schlitze/Kanäle größer 30 mm sind aufzufüllen.
4. Mechanisch gebundene Schüttungen dürfen nicht mit Dämmplatten Anwendungstyp DEO kombiniert werden.

RAPID-FLOOR® Light 250 Ready erfüllt die Anforderungen der **DIN 18560-2:2022-08** Estriche im Bauwesen für nebeneinander kombinierte Ausgleichsschichten.

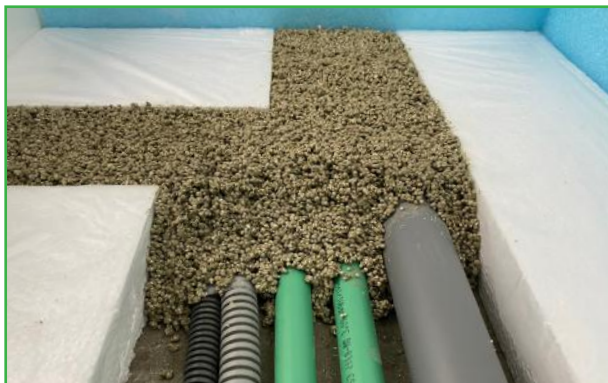
Normgerecht Leitungen verfüllen



Installationen auf der Rohdecke



Installationsebene mit Dämmplatten des Anwendungstyps DEO

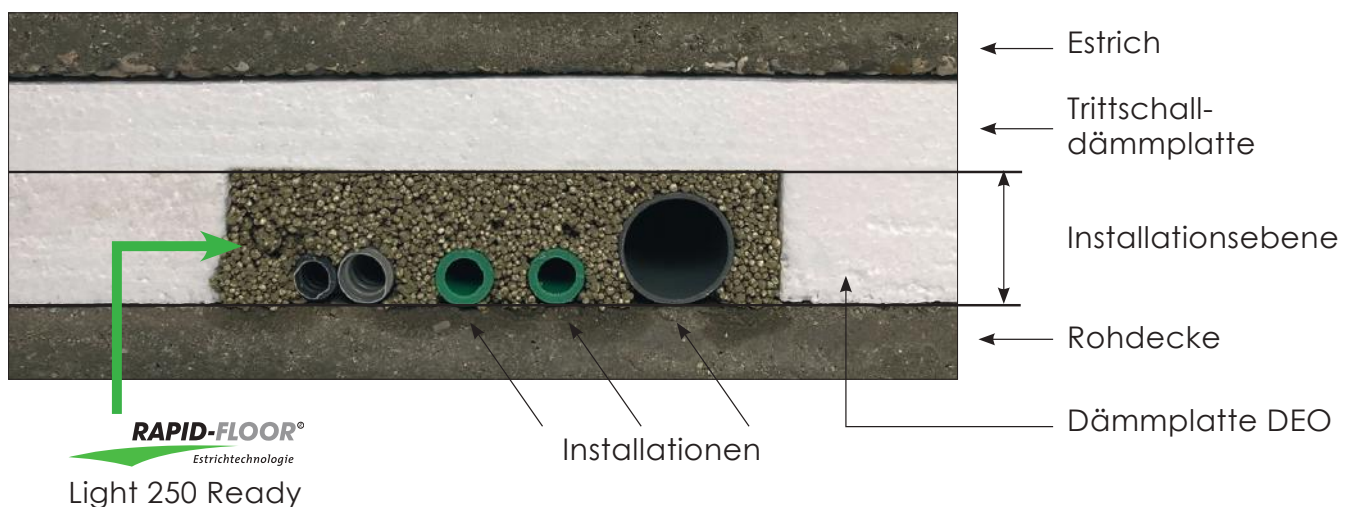


Installationskanäle gefüllt mit RAPID-FLOOR® Light 250 Ready



Darüber liegende Dämmschicht

sofort belegbar



Produktbeschreibung

RAPID-FLOOR® Light 250 Ready ist eine Werk trockenmischung zur Herstellung einer gebundenen EPS Schüttung.

Bezeichnung:	RAPID-FLOOR® Light 250 Ready
Rohdichte:	ca. 270kg/m ³
Füllgewicht:	11 kg / Sack
Füllvolumen:	50 Liter / Sack
Ergiebigkeit:	50 Liter / 1m
Einbaustärke:	ab 15 mm
Druckspannung bei 10% Stauchung:	0,2 N / mm ² / 200 kPa/20 t/m ²
Wärmeleitfähigkeit λ 10,dry,90/90:	0,078 W / mK
Wärmeleitfähigkeit λ 23,50:	0,08 W / mK
Dampfdiffusion:	$\mu = 3$
Brandverhalten:	nicht brennbar A 2
Europäisch technische Zulassung:	ETA-20/0173

Verpackungseinheiten

1 Sack	50 Liter
1 Palette	24 Sack
1 LKW-Zug	64 Paletten

Verarbeitung / Mischanleitung

1 Sack mit 3 - 3,5 Liter Wasser mischen, innerhalb von 60 Minuten verarbeiten.
Bei Schlitz- und Kanälen direkt belegbar.
Bei vollflächiger Verlegung nach 24 Stunden belegreif (20°C/65% rel. Luftfeuchte).
Nicht unter 5°C verarbeiten.
Einbaustärke 15 - 300 mm in einem Arbeitsgang (mehrlagiger Einbau möglich).
An allen aufgehenden Bauteilen sind Randdämmstreifen anzubringen.
Trocken lagern, max. Lagerzeit 12 Monate.